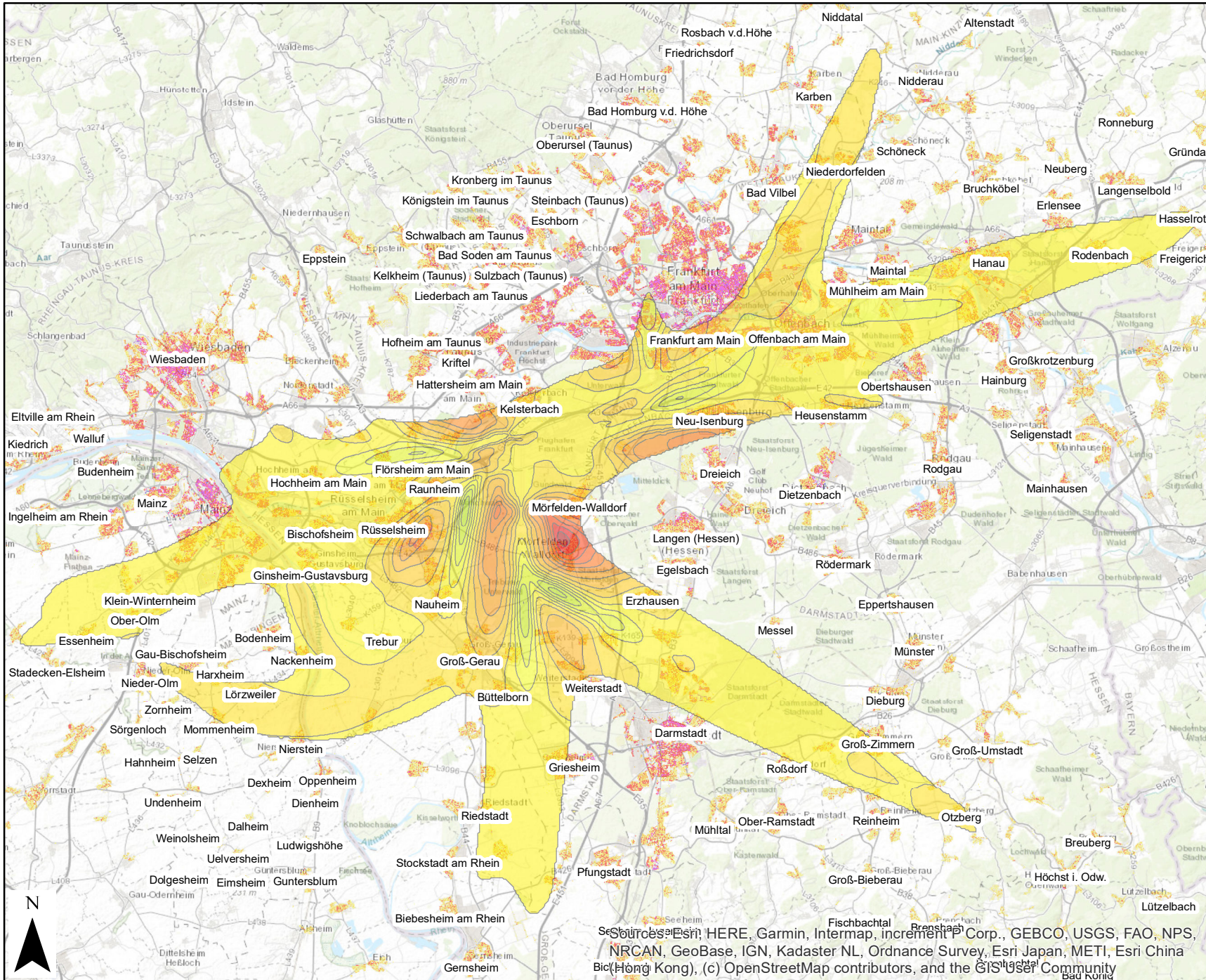


# LAeq,T-Delta (in 0,2 dB-Schritten) – NADP1 minus NADP2-10



## Legende

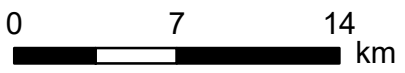
### Pegeldifferenzbereich

- ≥ -0,8 dB(A) bis -0,6 dB(A)
- > -0,6 dB(A) bis -0,4 dB(A)
- > -0,4 dB(A) bis -0,2 dB(A)
- > -0,2 dB(A) bis 0 dB(A)
- > 0 dB(A) bis 0,2 dB(A)
- > 0,2 dB(A) bis 0,4 dB(A)
- > 0,4 dB(A) bis 0,6 dB(A)
- > 0,6 dB(A) bis 0,8 dB(A)
- > 0,8 dB(A) bis 1 dB(A)
- > 1 dB(A) bis 1,2 dB(A)
- > 1,2 dB(A) bis 1,4 dB(A)
- > 1,4 dB(A) bis 1,6 dB(A)
- > 1,6 dB(A) bis 1,8 dB(A)
- > 1,8 dB(A) bis 2 dB(A)
- > 2 dB(A) bis 2,2 dB(A)

### Bevölkerungsdichte (Personen/50 m x 50 m)

- ≤ 5
- > 5 - 10
- > 10 - 20
- > 20 - 50
- > 50 - 110
- > 110 - 250
- > 250

Quelle: infas 360 GmbH, 2021



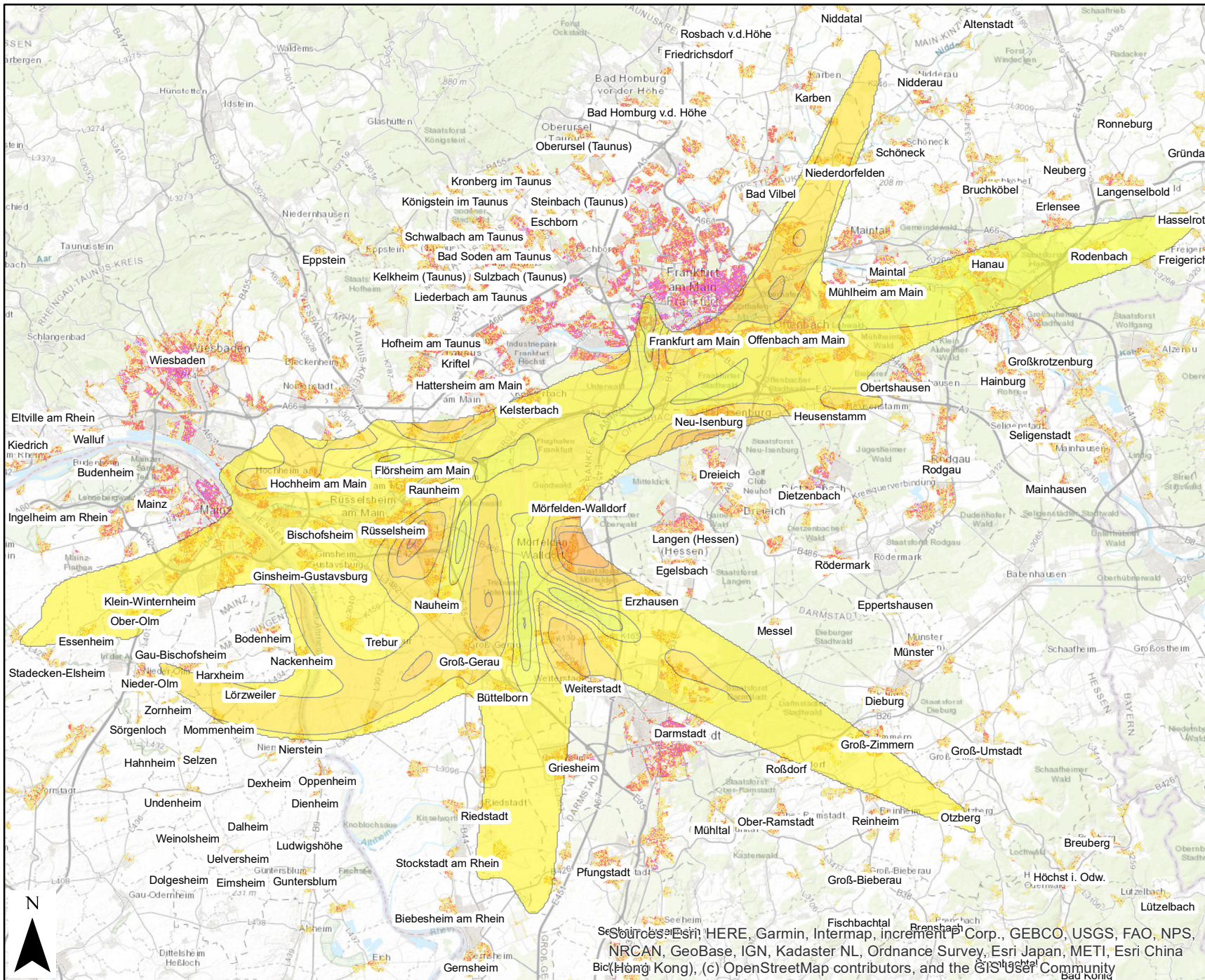
Maßstab 1:325.000

Gemeinnützige Umwelthaus GmbH

Source: Esri, HERE, Garmin, Intermap, increment P Corp., GEBCO, USGS, FAO, NPS, NRCAN, GeoBase, IGN, Kadaster NL, Ordnance Survey, Esri Japan, METI, Esri China (Hong Kong), (c) OpenStreetMap contributors, and the GIS User Community

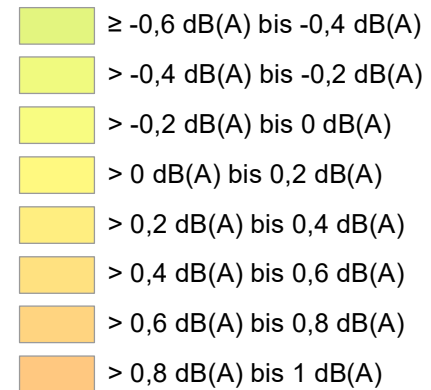


# LAeq,T-Delta (in 0,2 dB-Schritten) – NADP1 minus NADP2-15



## Legende

### Pegeldifferenzbereich



### Bevölkerungsdichte (Personen/50 m x 50 m)



Quelle: infas 360 GmbH, 2021

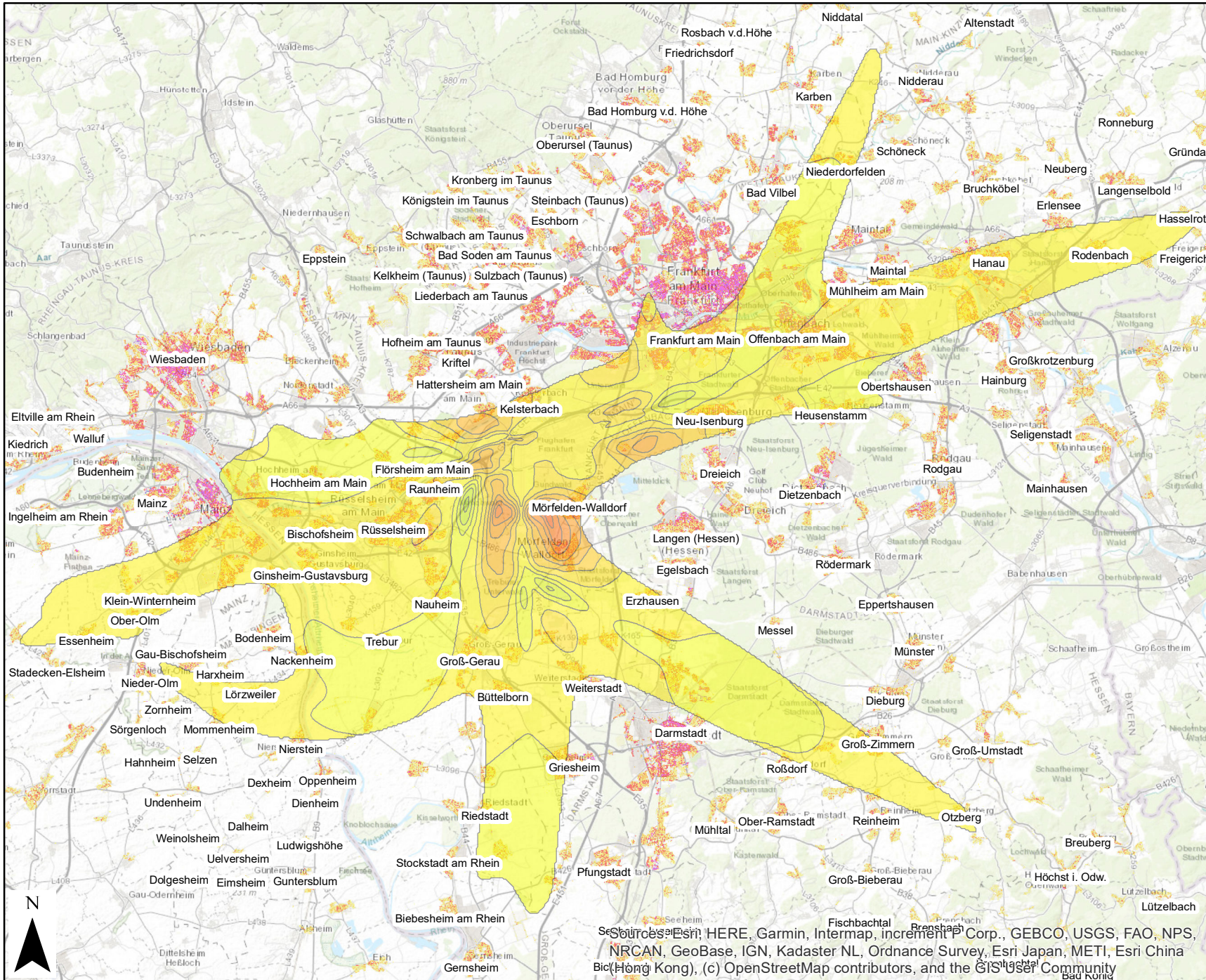
Source: Esri, HERE, Garmin, Intermap, increment P Corp., GEBCO, USGS, FAO, NPS, NRCAN, GeoBase, IGN, Kadaster NL, Ordnance Survey, Esri Japan, METI, Esri China (Hong Kong), (c) OpenStreetMap contributors, and the GIS User Community

0 7 14 km Maßstab 1:325.000

Gemeinnützige Umwelthaus GmbH

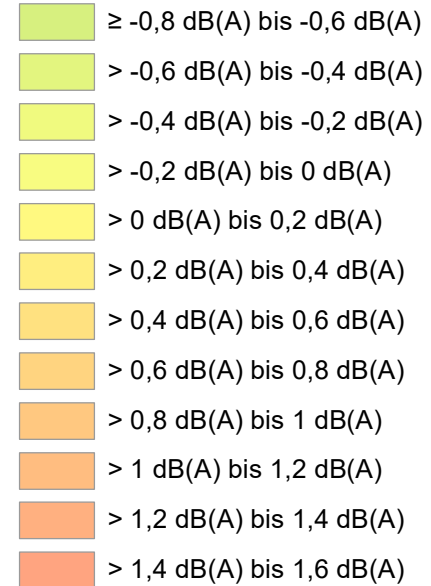


# L<sub>Aeq,T</sub>-Delta (in 0,2 dB-Schritten) – NADP2-15 minus NADP2-10



## Legende

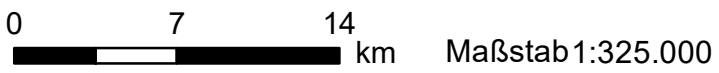
### Pegeldifferenzbereich



### Bevölkerungsdichte (Personen/50 m x 50 m)



Quelle: infas 360 GmbH, 2021



Source: Esri, HERE, Garmin, Intermap, increment P Corp., GEBCO, USGS, FAO, NPS, NRCAN, GeoBase, IGN, Kadaster NL, Ordnance Survey, Esri Japan, METI, Esri China (Hong Kong), (c) OpenStreetMap contributors, and the GIS User Community