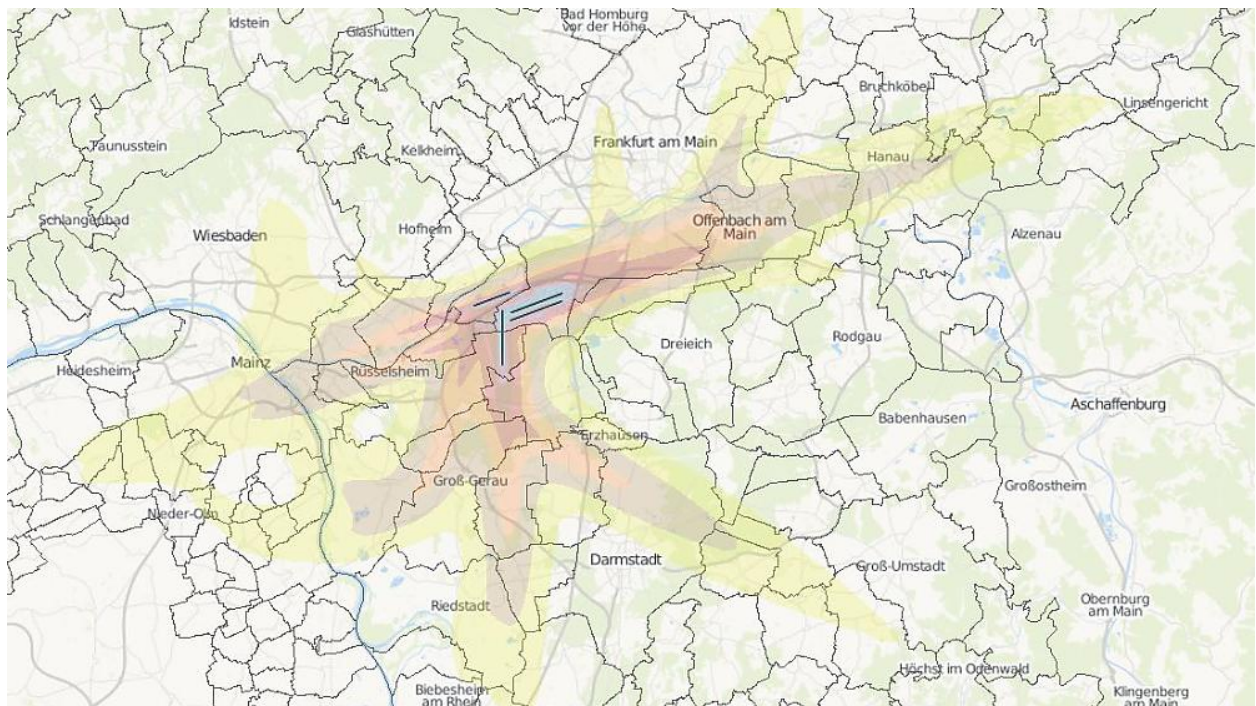


Fluglärmkonturenkarten

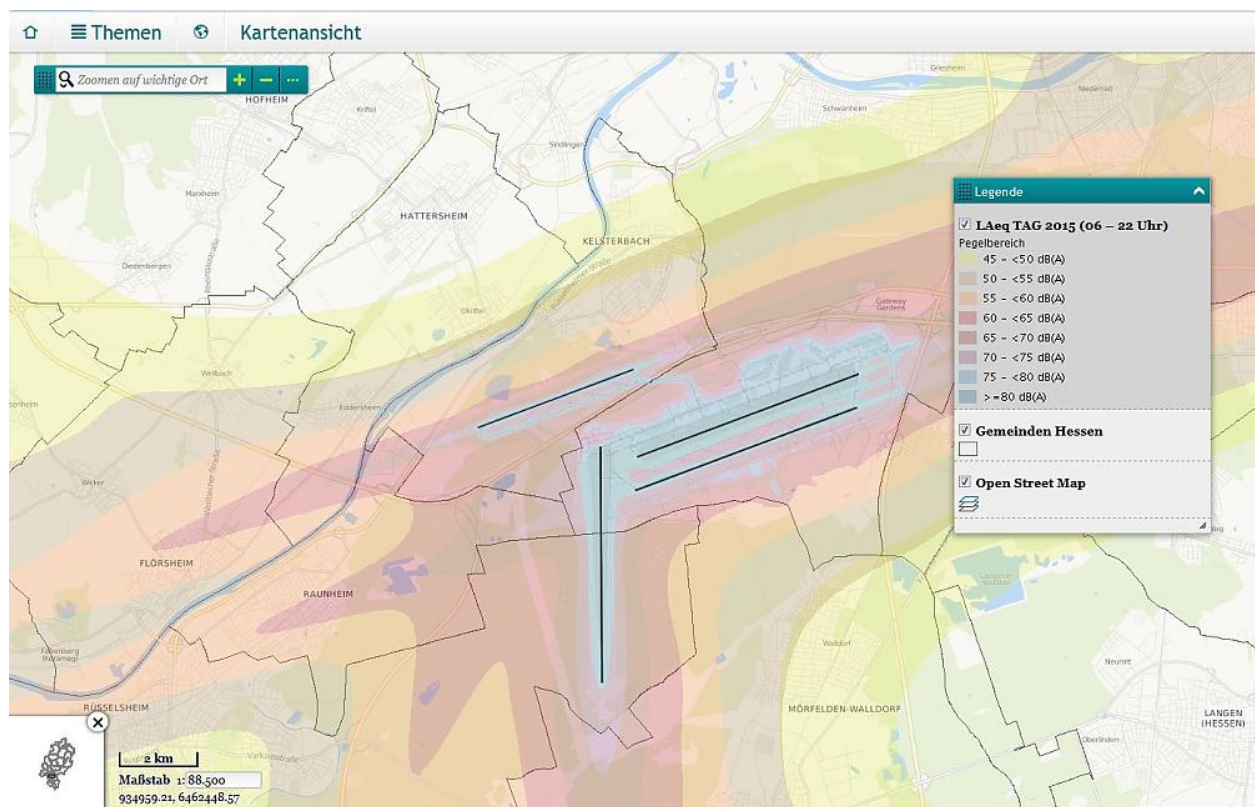
Änderungen der Flugbewegungen, verlegte Flugrouten oder Maßnahmen des aktiven Schallschutzes spiegeln sich in der Fluglärmbelastung der Region wider. Mit Fluglärmkonturenkarten wird der Fluglärm im Umfeld des Flughafens dargestellt und seine Entwicklung im Rhein Main Gebiet nachvollziehbar gemacht.



(https://www.umwelthaus.org/media/fluglaermkonturen_2015_tag.jpg)

Fluglärmkonturenkarten machen den Lärm „sichtbar“ (Quelle: UNH)

- 1. Fluglärmkonturenkarten stellen den Fluglärm visuell dar**
- 2. Die Ausdehnung und Verteilung der Fluglärmbelastung verschiedener Jahre kann nachvollzogen werden**
- 3. Das UNH berechnet Fluglärmkonturenkarten seit 2007**
- 4. Die Fluglärmkonturenkarten werden über eine interaktive Karte veröffentlicht**



(https://www.umwelthaus.org/media/screenshot_cadenza_konturen_02.jpg)

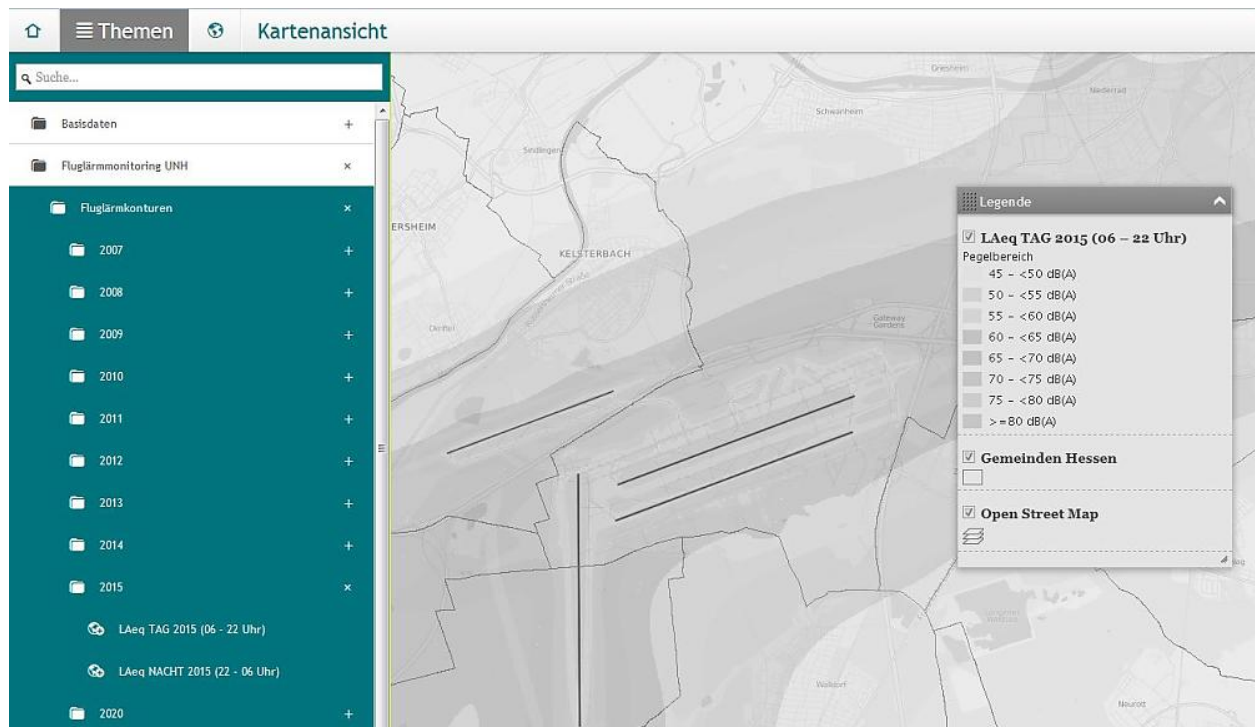
Die eingefärbte Karte zeigt die unterschiedlichen Fluglärmbelastungen rund um den Flughafen (Quelle: UNH)

Was sind Fluglärmkonturenkarten?

Das Umwelt- und Nachbarschaftshaus berechnet seit 2007 jährlich Fluglärmkonturen und stellt sie in einer interaktiven Karte dar. Die unterschiedlich eingefärbten Bereiche einer Fluglärmkonturenkarte zeigen - einfach gesagt - die Gebiete rund um den Flughafen, in denen der (berechnete) Fluglärm gleich laut ist. Die Berechnung erfolgt dabei für Lautstärken zwischen 45 und ≥ 80 dB(A). Durch diese Karten wird die Fluglärmbelastung verschiedener Jahre am Frankfurter Flughafen für jedermann sichtbar und vergleichbar gemacht.

Mehr erfahren

(<https://www.umwelthaus.org/fluglaerm/fluglaermmonitoring/fluglaermkonturenkarten/hintergrundinfos-zu-fluglaermkonturenkarten/>)



(https://www.umwelthaus.org/media/screenshot_cadenza_konturen_01.jpg)

Eine interaktive Karte stellt den Fluglärm am Frankfurter Flughafen dar (Quelle: UNH)

Wo können die Fluglärmkonturenkarten eingesehen werden?

Die Fluglärmkonturen macht das UNH der Öffentlichkeit über eine interaktive Karte zugänglich. In der Anwendung können die Konturen seit der ersten Berechnung im Jahr 2007 sowie die für 2020 prognostizierten Fluglärmkonturen eingesehen und verglichen werden. Darüber hinaus kann per Mausclick der Pegel für jeden beliebigen Punkt innerhalb der farbigen Konturen abgelesen werden.

Zu den Fluglärmkonturenkarten (<http://cadenza.umwelthaus.org/index.xhtml>)

Erläuterungen zur Anwendung

(<https://www.umwelthaus.org/fluglaerm/fluglaermmonitoring/fluglaermkonturenkarten/erlaeuterungen-zur-anwendung/>)

Wie werden Fluglärmkonturenkarten berechnet?

Fluglärmkonturenkarten basieren auf der rechnerischen Ermittlung des Dauerschallpegels auf Basis der realen Betriebsrichtungsverteilung eines Jahres. Für Fluglärmrechnungen wird in Deutschland derzeit die AzB (Anleitung zur Berechnung von Lärmschutzbereichen) vom 19.11.2008 verwendet, welche zur Ausfüllung des Gesetzes zum Schutz gegen Fluglärm entwickelt wurde.

Details und Hinweise zur Berechnung

(<https://www.umwelthaus.org/fluglaerm/fluglaermmonitoring/fluglaermkonturenkarten/details-und-hinweise-zur-berechnung/>)

(<https://www.umwelthaus.org/fluglaerm/fluglaermmonitoring/fluglaermkonturenkarten/details-und-hinweise-zur-berechnung/>)

Sie haben Fragen?

Sprechen Sie uns an

Gemeinnützige Umwelthaus GmbH

Rüsselsheimer Str. 100

65451 Kelsterbach

Tel. +49 6107 98868-0

Fax +49 6107 98868-19

info@umwelthaus.org
